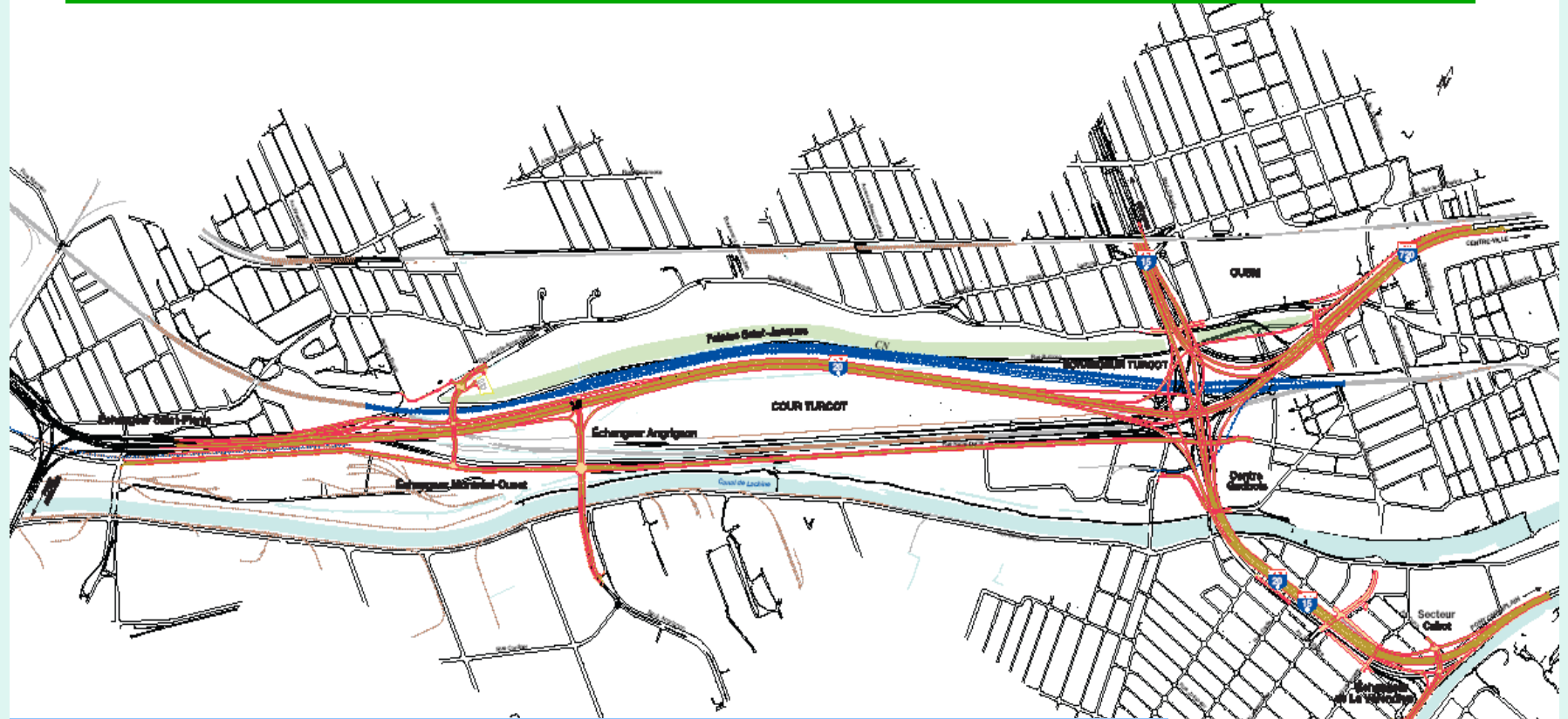




POURQUOI
Mobilisation Turcot demande
un meilleur projet de reconstruction
de l'échangeur Turcot

Le projet actuel de Transports Québec (MTQ) :



Le gouvernement prévoit des travaux de **1,5 milliards \$** pendant **6 ans** sur un territoire très important.

Tant qu'à subir ces travaux, que ceux-ci **AMÉLIORENT** la qualité de vie des citoyenNEs qui vivent dans les quartiers touchés.

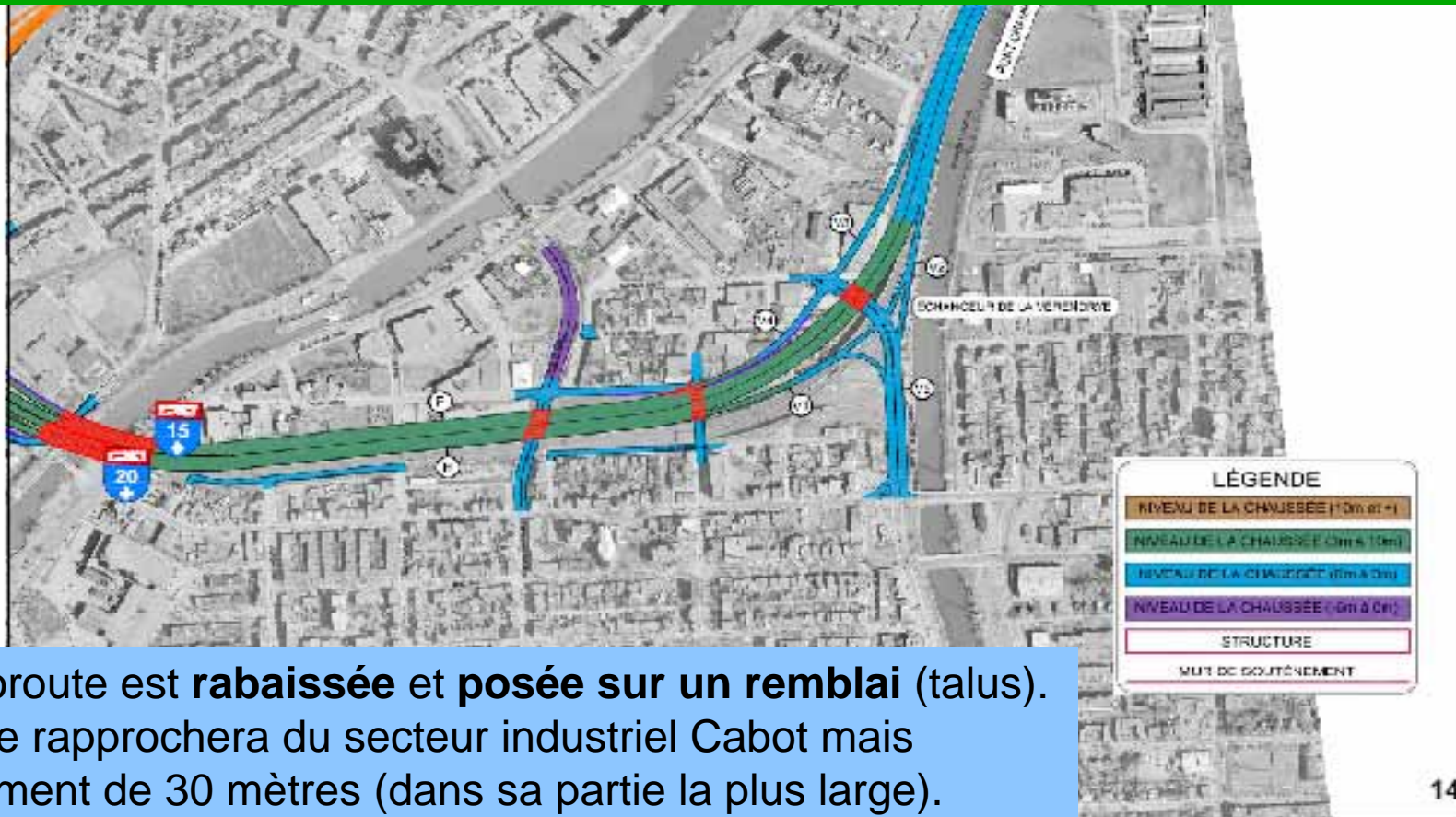
Complexe Turcot

PROJET

Juin 2007

Transports
Québec

Le projet actuel de Transports Québec dans Côte St-Paul (secteur Galt) :



Le projet actuel de Transports Québec dans St Henri (secteur du Village des Tanneries) :

Diagramme d'encombrement pour la travée
Direction Est entre les rues Carillon et Lenoir



Le tracé de l'autoroute prévu par le MTQ passe **sur 160 logements.**

(780 rue St Rémi et nord de la rue Cazalais).

Impacts négatifs sur la santé

Sources d'informations : Direction de la Santé Publique de Montréal

Excès de mortalité à cause de la pollution de l'air

À l'échelle du Grand Montréal en 1996

Population	Total de morts non-accidentels	Courte exposition	Longue exposition	total	% de morts
1 775 846	16 915	400	1 140	1 540	⁹ (5-12: 95% confidence)

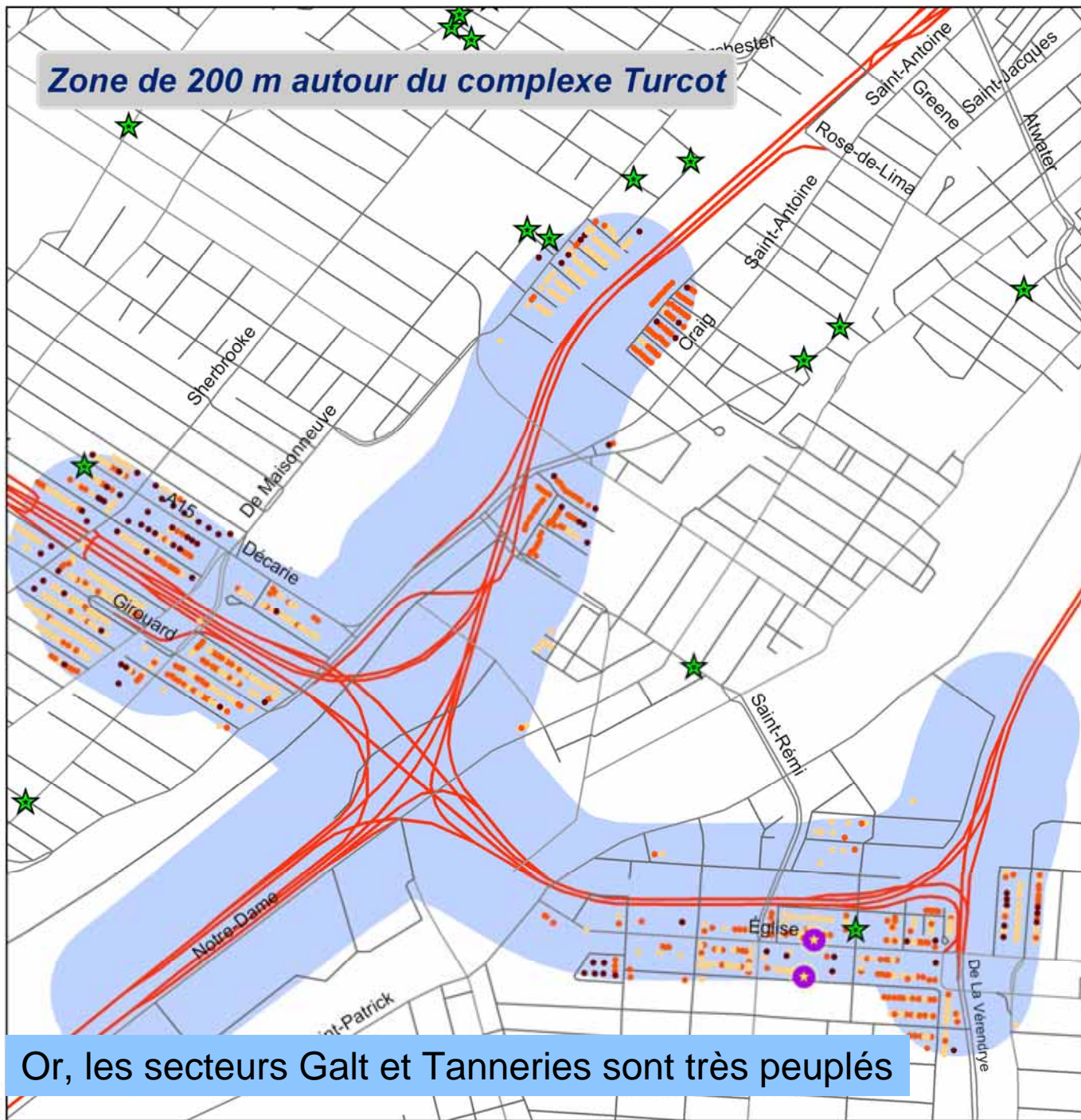
Des études ont démontré que **1 540 personnes par an meurent à cause de la pollution de l'air.**

Judek et al 2004

Zone la plus « à risque » :

- À l'intérieur de **200 m d'une autoroute**, les citoyenNEs sont exposéEs à des concentrations de gaz nocifs beaucoup plus élevées qu'ailleurs dans la ville.
- Cela signifie une distance de **2-3 coins de rue de l'autoroute** (dont tout le Village des Tanneries + secteur Galt).

Zone de 200 m autour du complexe Turcot



Or, les secteurs Galt et Tanneries sont très peuplés

- Résidence personnes âgées
- ★ École
- Bâtiment résidentiel**
 - 1 à 2 logements
 - 3 à 6 logements
 - 7 logements et plus
- Autoroute
- Réseau routier
- 200m ou moins d'une autoroute



0 250 500
Mètres

Projection : NAD83 MTM zone 8
Sources : Ville de Montréal;
Ministère de l'éducation du Québec
Réalisation : S. Goudreau (2008)

Agence de la santé
et des services sociaux
de Montréal

Québec

Complexe récréatif Gadbois :

2ème plus grand
centre sportif de la
Ville de Montréal



Comment la pollution
peut-elle être évitée quand
une capacité de 306 000
véhicules/jour passera
directement à côté de ses
bouches d'aération ???

Impacts négatifs sur la santé des personnes âgées

Personnes âgées de 60 ans et plus

+

À l'intérieur de 200 m d'une autoroute

=

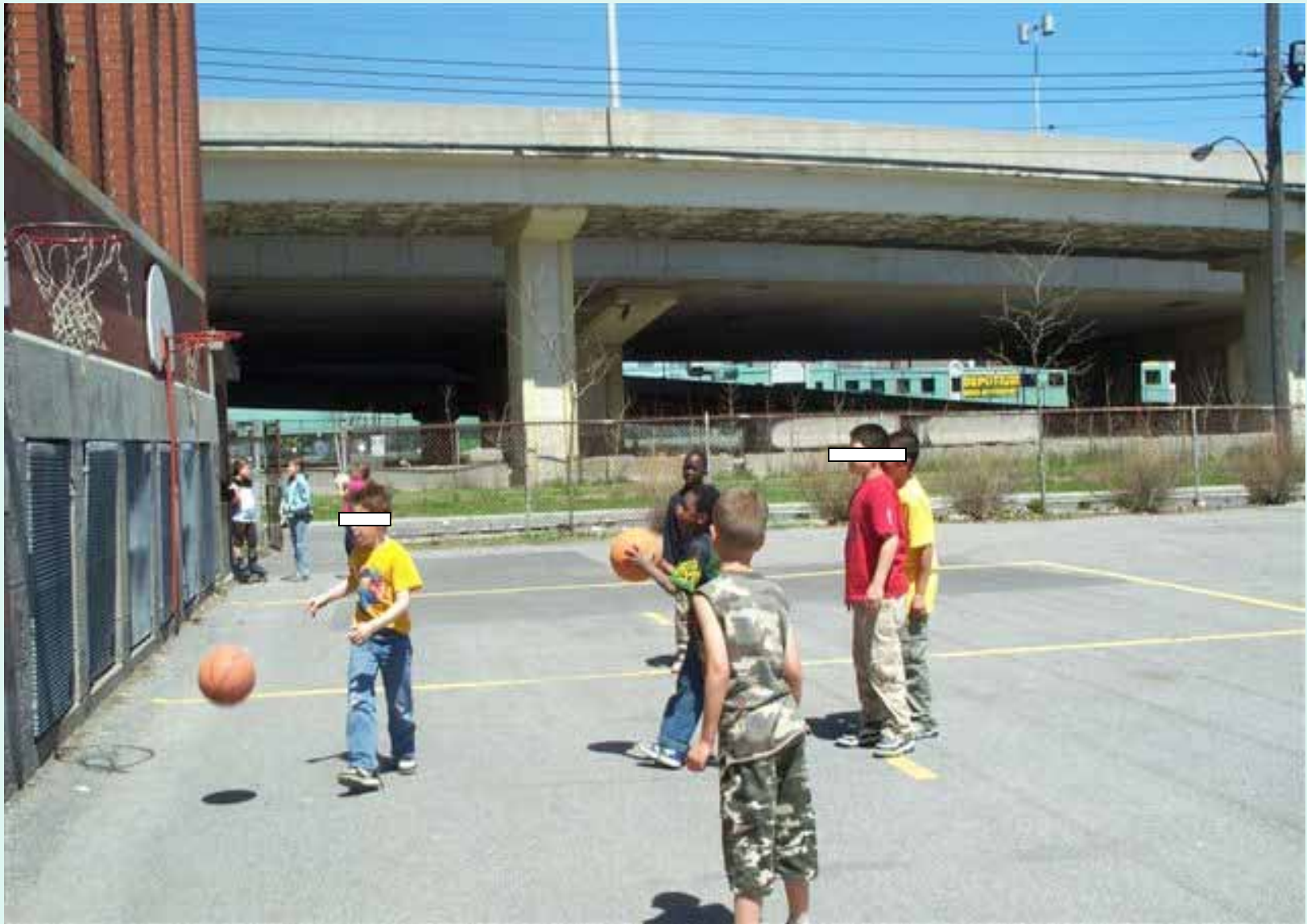
30 % plus de risque d'hospitalisation liée à des problèmes respiratoires

Smargiassi et al, 2005

Or, il y a 837 logements pour aînés dans les 200 m de l'échangeur Turcot

Impacts négatifs sur la santé des enfants

- Les enfants sont plus vulnérables aux effets de la pollution
- Leurs systèmes immunitaire et respiratoire sont en développement
- Ils inhalent plus d'air par rapport à leur poids
- Ils passent plus de temps dehors que les adultes



176 élèves à l'école Marie de l'Incarnation, Côte St-Paul
92 élèves à l'école Annexe Charlevoix, St Henri
Secteur Galt = 25 % de la population a moins de 19 ans

Impacts négatifs sur les nouveaux-nés

Étude de Mélissa Généreux (présentée à IUHPE, Vancouver 2007)

À l'intérieur de 200 m d'une autoroute

=

20 % plus de risque de donner
naissance à un **bébé prématuré**

&

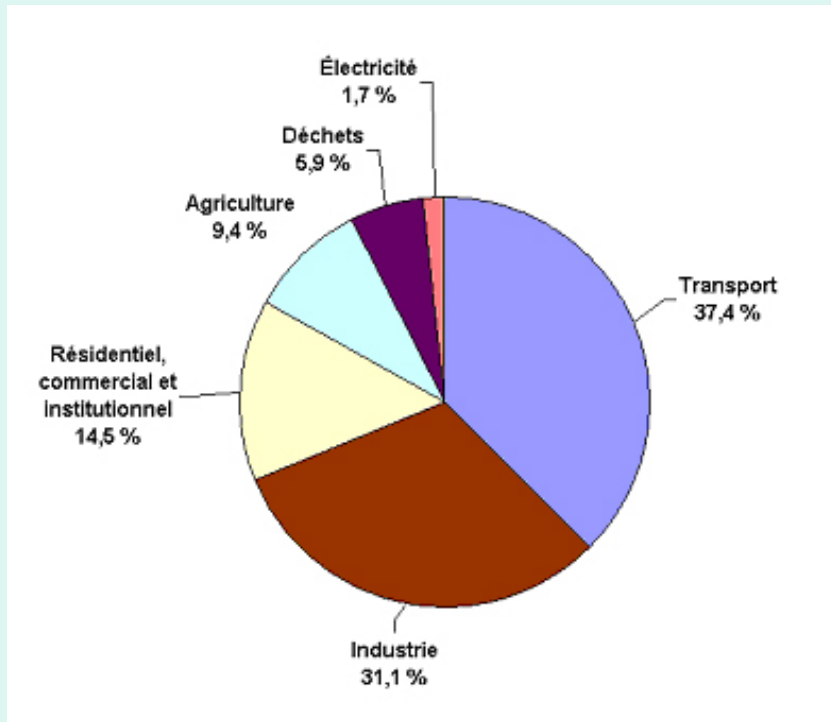
17 % plus de risque d'avoir un **bébé
de faible poids**

Impacts négatifs sur l'environnement

Sources d'informations : Conseil Régional de l'environnement de Montréal

Pro-vert Sud-Ouest

Les gaz à effet de serre (GES)

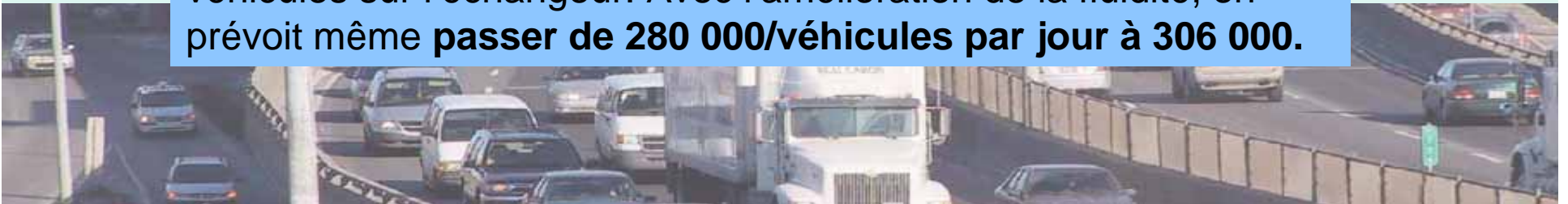


GES attribuables au transport

Montréal : 49%

Ensemble du Québec : 37,4%

Pourtant, le MTQ ne prévoit aucune réduction du nombre de véhicules sur l'échangeur. Avec l'amélioration de la fluidité, on prévoit même **passer de 280 000/véhicules par jour à 306 000.**

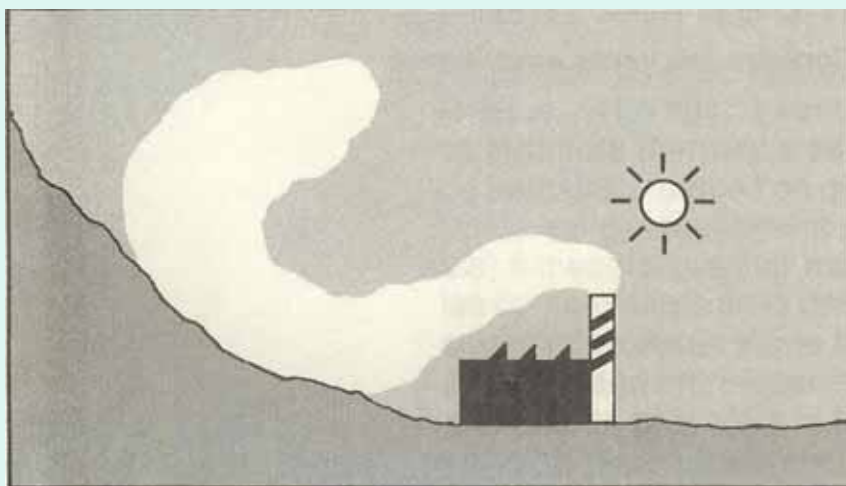


La pollution atmosphérique (enclavement)

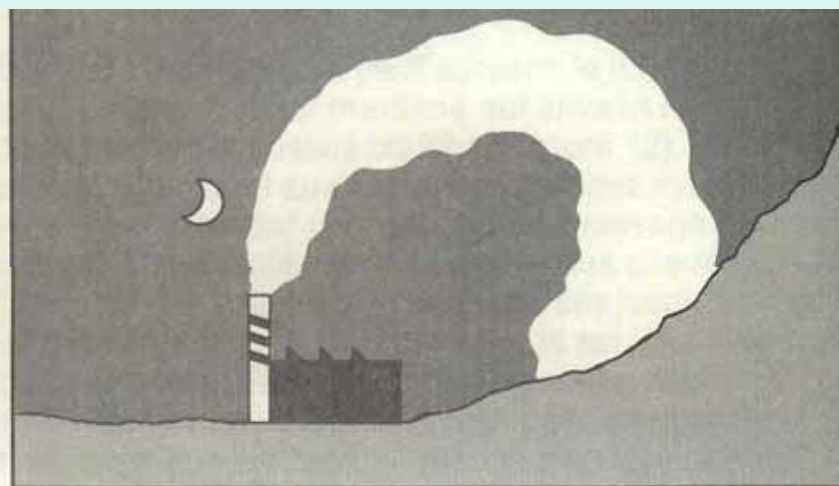
Les barrières physiques, incluant les remblais, forment davantage de cuvettes

=

emprisonnement des polluants à l'échelle locale



Impact sur la dispersion des contaminants



Impact sur la dispersion des contaminants

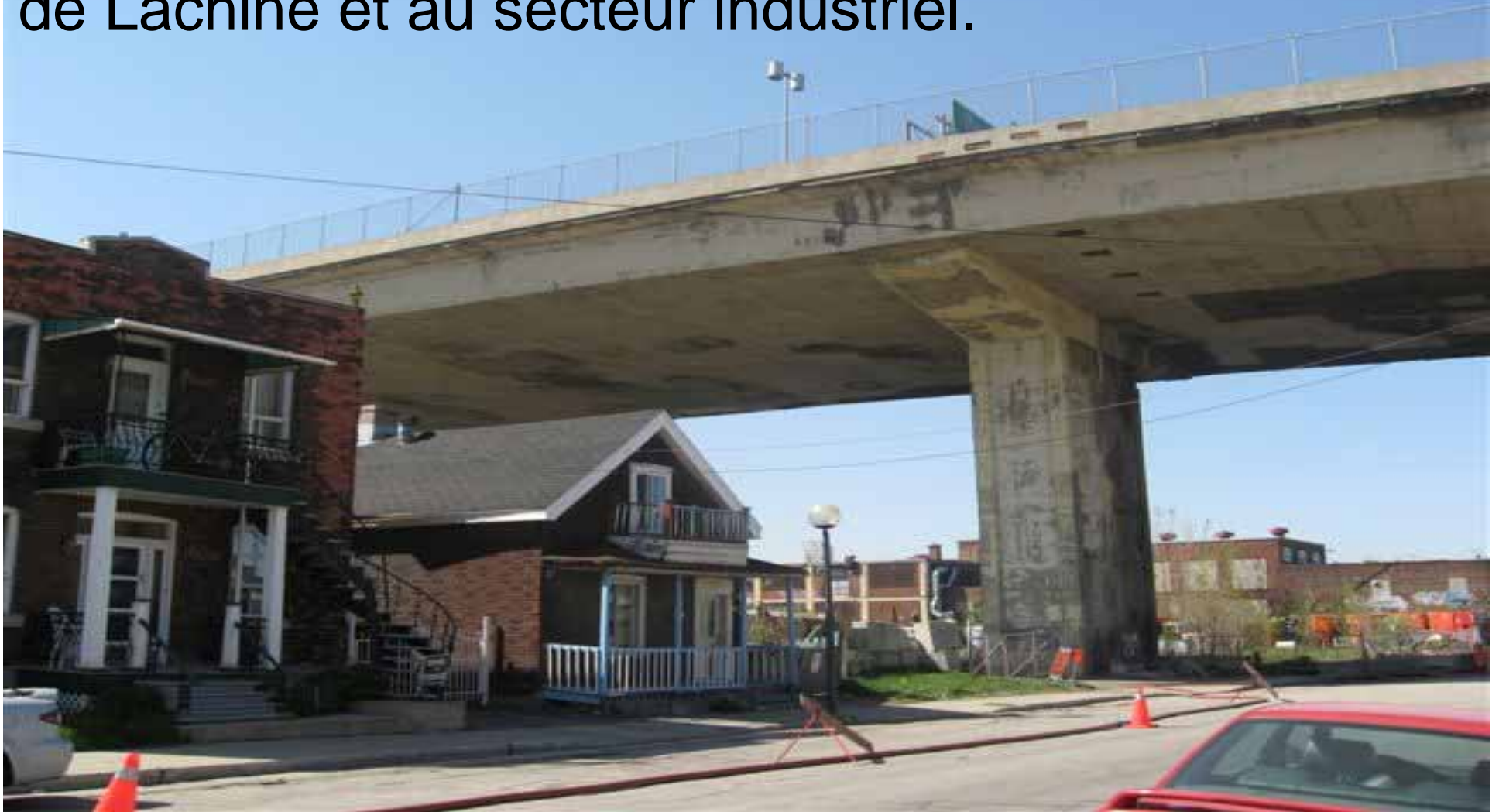
Le choix du MTQ de poser les autoroutes sur des remblais permet de penser que **la pollution pourrait d'autant plus stagner aux abords.**



Impacts négatifs sur l'urbanisme

Imaginez un remblai...

Dans Côte St-Paul, perte de 2 accès sur 4 au canal de Lachine et au secteur industriel.



Rue Hadley, future rue barrée

Imaginez un remblai...

Perte de la vue sur le Mont Royal



Rue Hadley

Imaginez un remblai...



Rue Eadie, future rue barrée

Imaginez un remblai... la perte de lumière



40 logements abordables OMHM, rue de l'Église (créés en 2006)

Imaginez un mur anti-bruit :

3 mètres de murs en haut d'un 6 mètres de remblai = 9 mètres de barrière physique.



Création du MTQ sur l'autoroute Décarie : mur antibruit, côté résidentiel

Réalisez la perte d'espace urbain

Le transport individuel utilise jusqu'à 20 fois plus d'espace que le transport en commun...

Les remblais représentent une place non négligeable en milieu urbain.



L'espace pris par les autoroutes limite le développement urbain.



Impacts négatifs sur le logement locatif

Sources d'informations : POPIR-Comité logement

Rues Cazalais et Desnoyers = 60 logements



780 St-Rémi

= 110 unités à 90%-95% résidentiel



Impacts négatifs des démolitions

- **160 logements** en moins (dont au moins 150 sont occupés par des locataires).
- Autant de logements enlevés du marché locatif qui ne répond déjà pas aux besoins de la population locale

(0,1% de logements familiaux dans l'arrondissement du Sud-Ouest;
1,7 % de logements avec 2 chambres à coucher en bas de 500 \$)

Impacts sur une population vulnérable...

- **54,5%** des résidants vivent sous le seuil de faible revenu
- Revenu moyen des ménages = **27 842 \$**
(47 000 \$ dans le reste de Montréal)
- **94%** des résidants sont des **locataires**

Ce que la loi prévoit pour les locataires expropriés

- Montant de l'indemnité = **3 mois de loyer + frais de déménagement**
- Les locataires plus anciens sont pénalisés puisqu'il leur est pratiquement impossible de se reloger au même tarif
- **Aucune solution de relogement n'est prévue à cette date**

Impacts négatifs sur la sécurité

Sources d'informations : Prévention Sud-Ouest

Nos souhaits :

- Que les **remblais soient inaccessibles** (inclinaison, clôtures)
- Que le MTQ s'engage à **entretenir et à nettoyer les nouvelles installations**

Création du MTQ :



Remblai rue Butler, Pointe St Charles

Nos souhaits :

- **Prévention des graffitis** (utiliser des matériaux faciles à nettoyer)
- **Piste cyclable à aires ouvertes** et facilitant le lien avec celle du Canal Lachine et du canal de l'Aqueduc
- **Éviter les tunnels** (trottoirs d'une bonne largeur, ouverts, bien éclairés)



Mobilisation Turcot demande

UN AUTRE PROJET :

- Qui réduira la pollution au niveau local afin d'améliorer la santé des populations limitrophes et la réduction de la production de GES; par un plan de réduction du nombre de véhicules et la mise en place de plus de transports alternatifs;
- Qui évitera toutes expropriations de résidants;

UN AUTRE PROJET

- Qui n'accentuera pas les situations actuelles d'enclavement des quartiers;
- Qui sera sécuritaire;
- Qui prévoira des compensations pour les citoyeNEs qui vont avoir à subir les travaux.